

# Kolory tkanin - BAWELNA 145g/m<sup>2</sup> (splot płócienny)



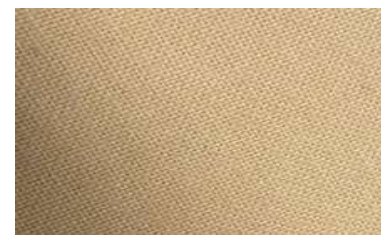
biały / white



szary gołębi / Pantone 442C



szary / Pantone Cool Grey 7UP



beż / Pantone 4685C

**PODANE WZORNIKI KOLORÓW  
TO BARWY ORIENTACYJNE -  
NIE NALEŻY ICH TRAKTOWAĆ  
JAKO KOLORÓW OSTATECZNYCH!**



żółty / Pantone 116U



pomarańczowy /  
Pantone 1505U



czerwony / Pantone Red 032U



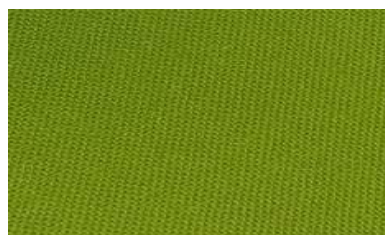
różowy / Pantone 215C



wrzos / Pantone 2655C



limonka / Pantone 368C



oliwka / Pantone 7495C



zieleń trawiasta /  
Pantone 354UP



zieleń butelkowa /  
Pantone 349UP



brąz / Pantone 476C



turkus / Pantone 310C



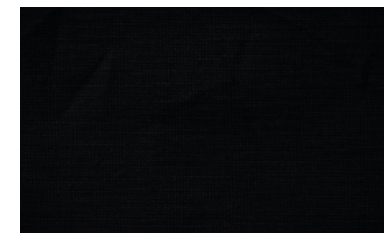
niebieski azure / Pantone 7690C



chaber /  
Pantone Reflex Blue U



granat / Pantone 282UP



czarny / black

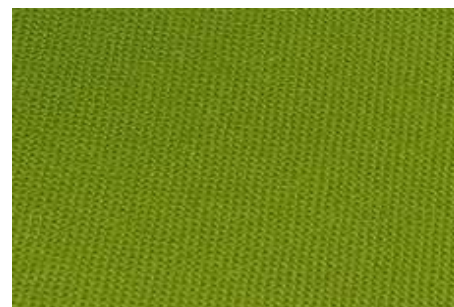
# Kolory tkanin - DRELICH 260 g/m<sup>2</sup> (splot skośny / cieńszy prążek)



żółty / Pantone 113C

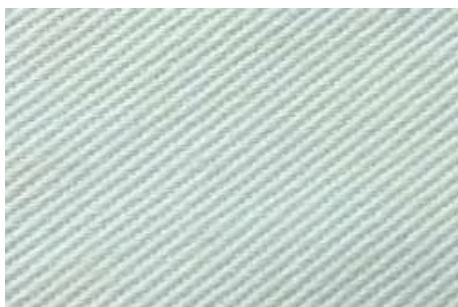


limonka / Pantone 368C

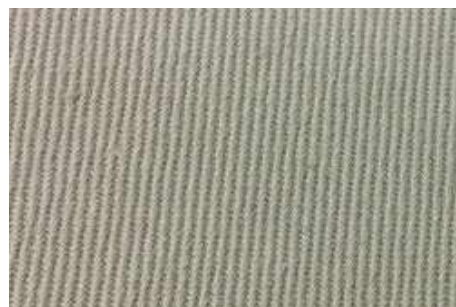


oliwka / Pantone 2306C

**PODANE WZORNIKI KOLORÓW  
TO BARWY ORIENTACYJNE -  
NIE NALEŻY ICH TRAKTOWAĆ  
JAKO KOLORÓW OSTATECZNYCH!**



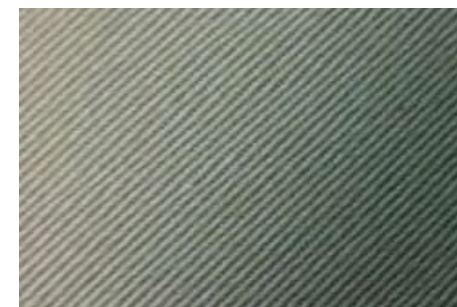
beż / Pantone 7527C



caffè / Pantone 2312C



szary gołębi / Pantone Cool Grey 8C



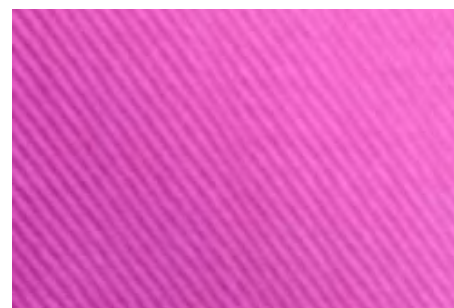
khaki / Pantone 7763C



niebieski / Pantone 2219C



turkus / Pantone 306C



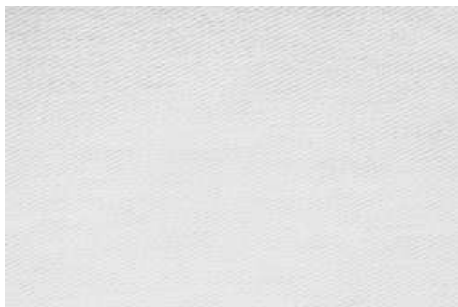
różowy / Pantone 2046C



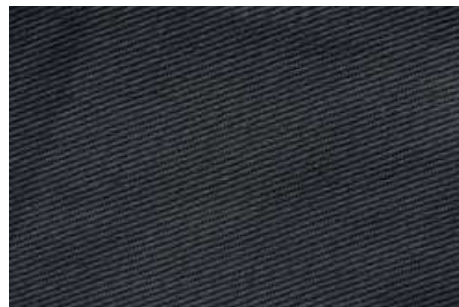
bordowy / Pantone 7629C



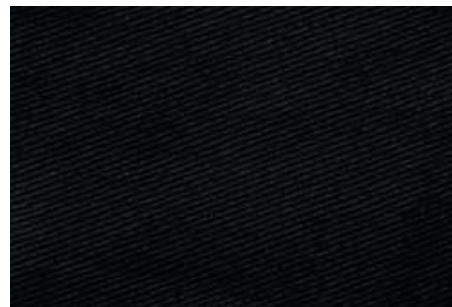
# Kolory tkanin - DRELICH 280 g/m<sup>2</sup> (splot skośny / grubszy prążek)



biały / white



ciemny szary / Pantone Black UP



czarny / black

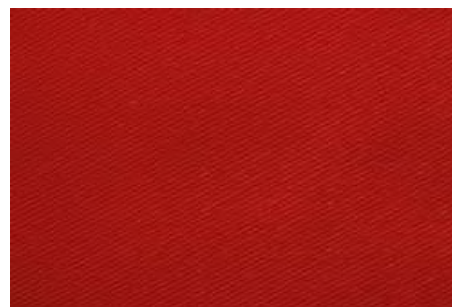
**PODANE WZORNIKI KOLORÓW  
TO BARWY ORIENTACYJNE -  
NIE NALEŻY ICH TRAKTOWAĆ  
JAKO KOLORÓW OSTATECZNYCH!**



żółty / Pantone 108U



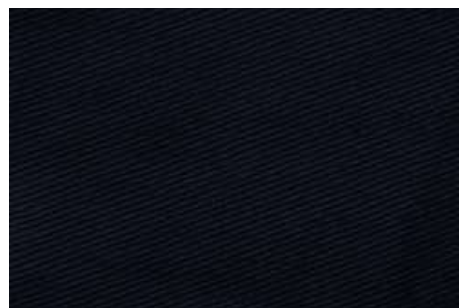
pomarańczowy /  
Pantone Orange 021U



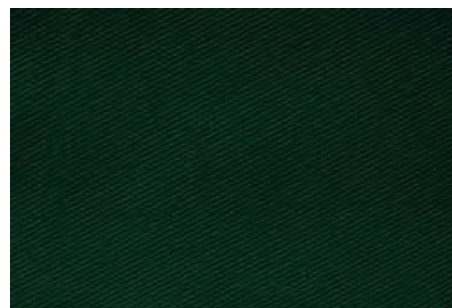
czerwoy / Pantone Red 032U



niebieski / Pantone Reflex Blue U

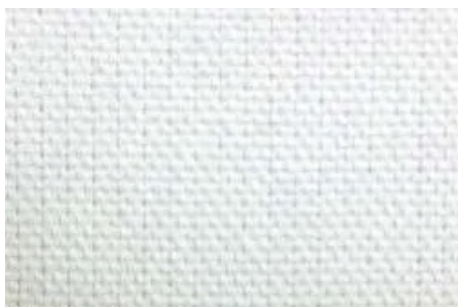


granatowy / Pantone 282UP

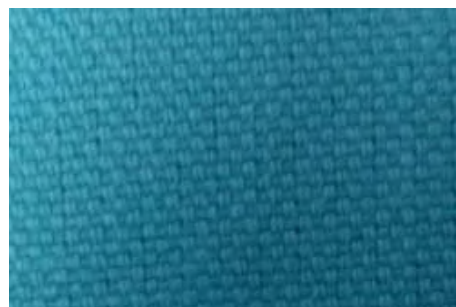


morska zieleń / Pantone 3292UP

## Kolory tkanin - PANAMA 250 g/m<sup>2</sup> (splot Panama)



biały / white



niebieski / Pantone 7709C



granatowy / Pantone 296C

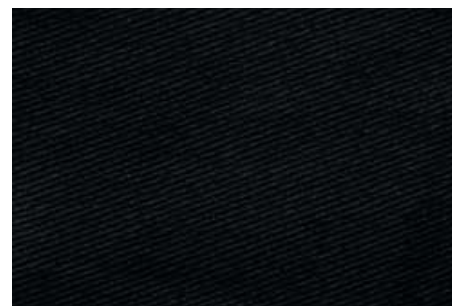
**PODANE WZORNIKI KOLORÓW  
TO BARWY ORIENTACYJNE -  
NIE NALEŻY ICH TRAKTOWAĆ  
JAKO KOLORÓW OSTATECZNYCH!**



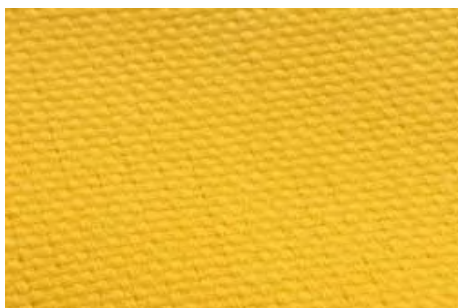
szary gołębi /  
Pantone Cool Grey 7C



szary / Pantone Cool Grey 11C



czarny / black



żółty / Pantone 1225C



limonka / Pantone 368C



różowy / Pantone 2046C



czerwony / Pantone 485C